

INSTRUKCJA OBSŁUGI
MINI MIKSERA

TYP: MX-2



1. Uwagi dla użytkownika.

Dokonywanie jakichkolwiek przeróbek i napraw urządzenia przez osoby nieupoważnione do świadczeń gwarancyjnych pozbawia użytkownika uprawnień gwarancyjnych oraz może być przyczyną pogorszenia parametrów technicznych i bezpieczeństwa użytkownika.

Producent zastrzega sobie prawo wprowadzania zmian w ramach modernizacji i postępu technicznego bez konieczności wprowadzania ich do instrukcji obsługi, o ile nie zmieniają one podstawowych parametrów objętych niniejszą instrukcją.

2. Zastosowanie i uwagi ogólne.

Mini mikser MX-2 należy używać, gdy chcemy zastosować dwa mikrofony, a mamy do dyspozycji tylko jedną linię mikrofonową prowadzącą do wzmacniacza. MX-2 daje możliwość podłączenia dwóch mikrofonów, których sygnały są przekazywane na jeden kanał mikrofonowy.

Mini mikser MX-2 posiada:

- * dwa wejścia symetryczne regulowane z zasilaniem phantom o czułości od 0-100mV
- * wyjście symetryczne na jeden kanał mikrofonowy z zasilaniem phantom

UWAGA.

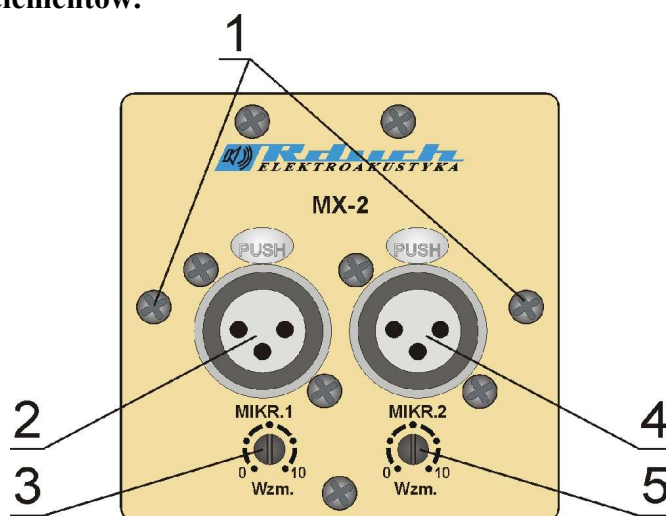
Włączanie zasilania phantom oraz wyprowadzenie przewodu wyjściowego - na płycie (po odkręceniu pokrywki - śruby "1").

Wartość napięcia phantom na wejściach "2" i "4" jest taka sama, jak na wejściu mikrofonowym wzmacniacza, do którego podłączamy MX-2 poprzez połączenie "6".

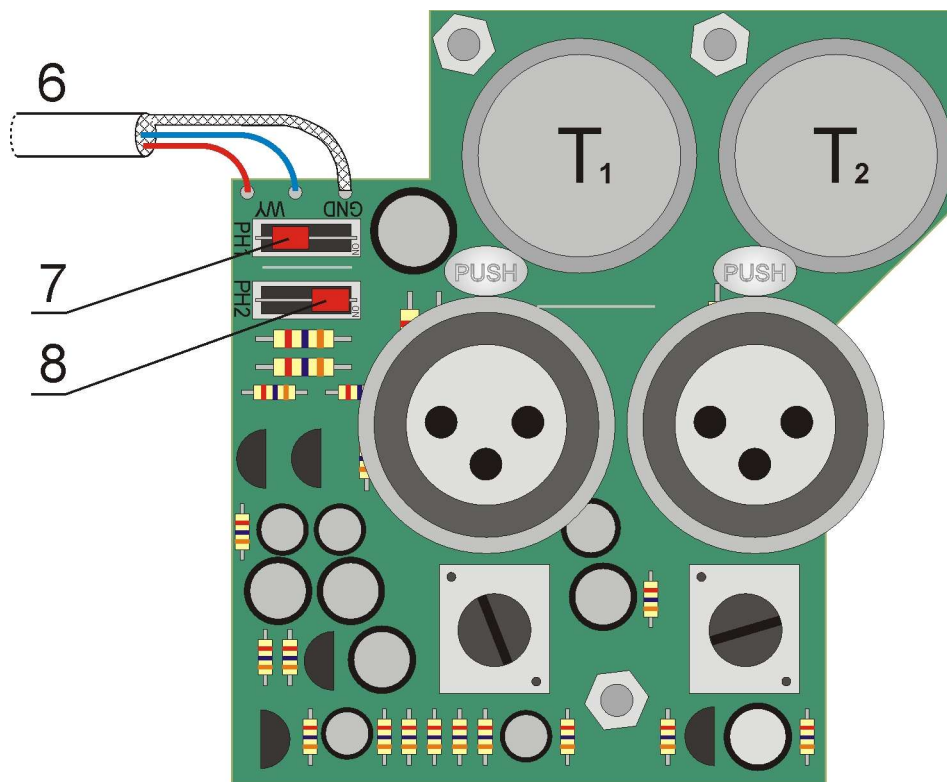
3. Dane techniczne.

Poziom sygnału wejściowego	-20 dB
Zniekształcenia nieliniowe	<0,05 %
Pasma przenoszenia	20 - 20 000 Hz
Regulowany poziom wzmacnienia wejść 1 i 2	0 - 100 mV
Ilość wejść (gniazda XLR)	2
Wymiary (wys/szer/gł)	85 x 85 x 25 mm
Masa	240 g

4. Rozmieszczenie elementów.



Widok pokrywy mini miksera MX-2.



Widok płytki MX-2.

- 1- śruby do demontażu pokrywy
- 2- gniazdo przyłączeniowe mikrofonu 1 (XLR)
- 3- regulacja wzmacnienia mikrofonu 1
- 4- gniazdo przyłączeniowe mikrofonu 2 (XLR)
- 5- regulacja wzmacnienia mikrofonu 2
- 6- podłączenie sygnału wyjściowego miksera (do wejścia mikrofonowego wzmacniacza z włączonym zasilaniem phantom)
- 7- przełącznik zasilania phantom dla mikrofonu 1 (na rysunku wyłączony)
- 8- przełącznik zasilania phantom dla mikrofonu 2 (na rysunku włączony)